

รายงานสถิติเกี่ยวกับการติดตั้งระบบ GPS

ณ วันที่ 31 พฤษภาคม 2564

1. จำนวนผู้ให้บริการ GPS ที่เชื่อมต่อข้อมูลกับกรมการขนส่งทางบก 189 ราย
2. จำนวนผู้ให้บริการ GPS และจำนวนรุ่น GPS ที่ได้รับการรับรองจากกรม

จำนวนผู้ให้บริการ GPS ที่ได้รับการรับรองจากกรม(ราย)	จำนวนรุ่น GPS ที่ได้รับการรับรองจากกรม (รุ่น)
141	458

3. จำนวนรถที่เชื่อมต่อข้อมูลกับศูนย์ GPS

รถโดยสารประจำทาง	รถโดยสารไม่ประจำทาง	รถบรรทุกไม่ประจำทาง	รถบรรทุกส่วนบุคคล	รถอื่นๆ	รวม
20,701	53,052	142,414	239,903	50,424	506,494

4. จำนวนรถที่ต้องติดตั้ง GPS และที่ติดตั้ง GPS แล้ว

ประเภทรถ	จำนวนรถที่ต้องติดตั้ง GPS (คัน)	จำนวนรถที่ติดตั้ง GPS แล้ว (คัน)	รถที่ติดตั้ง GPS แล้ว (ร้อยละ)	ความเร็วเกิน (คัน)	ร้อยละของรถที่ใช้ความเร็วเกิน	ความเร็วสูงสุด (กม./ชม.)	ความเร็วเกินเฉลี่ย (กม./ชม.)
รถโดยสาร							
•ประจำทาง	18,578	17,256	92.88	144	0.83	121	97.21
- หมวด 1	4,741	3,617	76.29				
- หมวด 2	6,894	6,894	100.00				
- หมวด 3	6,943	6,745	97.15				
•ไม่ประจำทาง	53,052	53,052	100.00	179	0.34	129	98.82
รวมรถโดยสาร	71,630	70,308	98.15	323	0.46		98.10
รถบรรทุก							
•ไม่ประจำทาง	150,202	142,414	94.81	176	0.12	119	99.30
•ส่วนบุคคล	252,329	239,903	95.08	141	0.06	123	99.71
รวมรถบรรทุก	402,531	382,317	94.98	317	0.08		99.48
รวมทั้งหมด	474,161	452,625	95.46	640	0.14		98.79

5. จำนวนรถตู้โดยสารที่ต้องติดตั้ง GPS และที่ติดตั้ง GPS แล้ว

ประเภทรถ	จำนวนรถที่ต้องติดตั้ง GPS (คัน)	จำนวนรถที่ติดตั้ง GPS แล้ว (คัน)	รถที่ติดตั้ง GPS แล้ว (ร้อยละ)	ความเร็วเกิน (คัน)	ร้อยละของรถที่ใช้ความเร็วเกิน	ความเร็วสูงสุด (กม./ชม.)	ความเร็วเกินเฉลี่ย (กม./ชม.)
•ประจำทาง	9,482	8,420	88.80				
- หมวด 1	3,128	2,465	78.80				
- หมวด 2	3,100	2,883	93.00	54	1.87	116	97.31
- หมวด 3	3,254	3,072	94.41				
•ไม่ประจำทาง	26,935	22,969	85.28				
รวมทั้งหมด	36,417	31,389	86.19				

6. จำนวนรถโดยสาร 2 ชั้น ที่ต้องติดตั้ง GPS และที่ติดตั้ง GPS แล้ว

ประเภทรถ	จำนวนรถที่ต้องติดตั้ง GPS (คัน)	จำนวนรถที่ติดตั้ง GPS แล้ว (คัน)	รถที่ติดตั้ง GPS แล้ว (ร้อยละ)	ความเร็วเกิน (คัน)	ร้อยละของรถที่ใช้ความเร็วเกิน	ความเร็วสูงสุด (กม./ชม.)	ความเร็วเกินเฉลี่ย (กม./ชม.)
•ประจำทาง	1,316	1,316	100.00	12	0.91	111	96.33
•ไม่ประจำทาง	4,990	4,374	87.66	7	0.16	117	100
•ส่วนบุคคล	32	18	56.25	0	0.00	0	0.00
รวมทั้งหมด	6,338	5,708	90.06	19	0.33		97.68

7. จำนวนรถพยาบาลที่เชื่อมต่อข้อมูลกับศูนย์ GPS

หน่วย : คัน

รย.1	รย.2	รย.3	รวม
951	182	15	1,148

รายงานสถิติการกระทำความผิดจากระบบ GPS รถทุกประเภททั่วประเทศ

เดือน พฤษภาคม 2564

หน่วย : คัน

วันที่		1 พ.ค.	2 พ.ค.	3 พ.ค.	4 พ.ค.	5 พ.ค.	6 พ.ค.	7 พ.ค.	8 พ.ค.	9 พ.ค.	10 พ.ค.	11 พ.ค.	12 พ.ค.	13 พ.ค.	14 พ.ค.	15 พ.ค.	16 พ.ค.	17 พ.ค.	18 พ.ค.	19 พ.ค.	20 พ.ค.	21 พ.ค.	22 พ.ค.	23 พ.ค.	24 พ.ค.	25 พ.ค.	26 พ.ค.	27 พ.ค.	28 พ.ค.	29 พ.ค.	30 พ.ค.	31 พ.ค.	ค่าเฉลี่ยจำนวนรถ ที่กระทำผิด	
รถโดยสาร	ประจำทาง	ความเร็วเกิน	191	173	145	155	165	129	146	122	129	164	147	133	135	144	114	91	164	143	126	150	156	117	130	145	125	131	121	106	145	137	144	139
		ไม่แสดงตน	712	0	710	698	768	678	809	734	629	788	872	1,094	1,358	1,030	858	1,334	1,135	987	993	1,146	1,108	983	879	1,120	1,110	909	1,106	859	723	687	867	893
		ชั่วโมงการทำงานเกิน	1,158	943	790	755	927	919	931	831	778	719	849	783	765	837	693	514	874	909	848	896	725	899	775	883	835	711	758	701	881	817	1,017	830
	ไม่ประจำทาง	ความเร็วเกิน	158	126	171	195	213	169	184	164	143	201	203	187	195	150	69	166	166	174	181	203	160	130	189	163	130	172	173	131	126	179	167	
		ไม่แสดงตน	648	447	925	1,062	1,225	1,263	1,444	942	548	1,375	1,448	2,593	2,594	1,661	1,268	3,445	1,927	1,736	1,776	1,738	1,805	1,327	849	1,784	1,711	1,199	1,659	1,830	1,410	881	1,785	1,494
		ชั่วโมงการทำงานเกิน	280	240	200	190	198	232	198	211	194	191	189	179	176	213	175	139	228	193	187	221	227	227	228	204	228	192	237	240	220	248	237	210
	ส่วนบุคคล	ความเร็วเกิน	1	1	5	3	5	1	5	3	3	3	6	7	5	3	5	2	7	6	7	4	4	3	4	4	5	4	6	3	3	4	4	4
		ไม่แสดงตน	2	1	10	8	13	12	11	7	6	10	11	24	17	15	11	19	12	12	11	15	11	13	6	12	17	11	15	10	15	9	15	12
		ชั่วโมงการทำงานเกิน	0	0	0	0	0	0	1	0	0	0	0	1	0	0	0	1	0	1	0	0	0	0	0	0	0	0	0	0	1	0	0	0
รถบรรทุก	ประจำทาง	ความเร็วเกิน	167	166	197	202	242	253	223	264	202	223	215	235	231	206	213	103	189	229	210	225	227	207	164	207	201	200	236	234	199	144	176	206
		ไม่แสดงตน	15,204	13,163	19,850	21,116	24,364	25,442	27,819	25,445	17,179	25,477	28,103	31,123	32,902	30,223	27,520	28,817	28,797	31,067	30,989	30,659	30,508	27,396	18,702	27,624	30,261	24,539	29,277	30,158	27,203	18,050	26,555	25,985
		ชั่วโมงการทำงานเกิน	19,482	17,019	20,226	22,929	24,898	26,936	26,553	25,469	20,322	21,518	25,677	27,096	27,005	25,755	21,092	12,527	22,963	27,149	27,474	27,213	27,609	25,400	21,010	22,470	26,346	24,928	25,072	25,494	24,067	19,530	20,155	23,593
	ส่วนบุคคล	ความเร็วเกิน	142	124	180	204	183	150	170	186	170	177	184	190	198	190	191	82	172	147	181	205	177	163	144	155	165	163	167	155	154	175	141	167
		ไม่แสดงตน	6,899	8,742	11,933	13,047	13,700	12,759	13,696	13,742	10,921	15,039	15,454	22,715	21,632	17,025	16,786	26,439	18,083	18,065	17,871	17,522	17,473	17,089	12,846	17,107	17,298	15,278	17,098	16,804	16,257	12,659	16,610	15,761
		ชั่วโมงการทำงานเกิน	7,109	10,148	11,607	12,147	12,527	10,829	10,864	11,899	10,448	11,821	12,331	12,762	12,829	12,601	11,671	7,617	12,741	12,685	12,297	11,982	12,872	12,965	12,098	12,357	12,418	11,975	12,244	11,034	11,408	10,733	11,450	11,628

รายงานสถิติการกระทำความผิดจากระบบ GPS รถทุกประเภท ทั่วประเทศ

เดือน พฤษภาคม 2564

หน่วย : ร้อยละ

วันที่		1 พ.ค.	2 พ.ค.	3 พ.ค.	4 พ.ค.	5 พ.ค.	6 พ.ค.	7 พ.ค.	8 พ.ค.	9 พ.ค.	10 พ.ค.	11 พ.ค.	12 พ.ค.	13 พ.ค.	14 พ.ค.	15 พ.ค.	16 พ.ค.	17 พ.ค.	18 พ.ค.	19 พ.ค.	20 พ.ค.	21 พ.ค.	22 พ.ค.	23 พ.ค.	24 พ.ค.	25 พ.ค.	26 พ.ค.	27 พ.ค.	28 พ.ค.	29 พ.ค.	30 พ.ค.	31 พ.ค.	ค่าเฉลี่ยร้อยละที่กระทำผิด		
รถโดยสาร	ประจำทาง	ความเร็วเกิน	1.09	0.99	0.83	0.89	0.95	0.74	0.84	0.70	0.74	0.94	0.85	0.77	0.78	0.83	0.66	0.52	0.94	0.82	0.73	0.87	0.90	0.68	0.75	0.84	0.72	0.76	0.70	0.61	0.84	0.79	0.83	0.80	
		ไม่แสดงตน	4.08	0.00	4.07	4.00	4.40	3.89	4.64	4.22	3.61	4.53	5.01	6.29	7.81	5.93	4.95	7.68	6.54	5.69	5.73	6.62	6.40	5.68	5.08	6.47	6.42	5.25	6.39	4.97	4.18	3.98	5.02	5.14	
		ชั่วโมงการทำงานเกิน	6.64	5.40	4.53	4.33	5.31	5.27	5.34	4.77	4.47	4.13	4.88	4.50	4.40	4.82	4.00	2.96	5.04	5.24	4.90	5.18	4.19	5.19	4.48	5.10	4.83	4.11	4.38	4.05	5.10	4.73	5.89	4.78	
	ไม่ประจำทาง	ความเร็วเกิน	0.29	0.23	0.32	0.36	0.40	0.32	0.34	0.31	0.27	0.35	0.38	0.35	0.37	0.34	0.28	0.13	0.29	0.31	0.33	0.34	0.38	0.30	0.24	0.36	0.31	0.24	0.32	0.30	0.25	0.24	0.34	0.31	
		ไม่แสดงตน	1.21	0.83	1.73	1.98	2.29	2.36	2.70	1.76	1.02	2.40	2.71	4.85	4.86	2.90	2.38	6.45	3.37	3.26	3.33	3.26	3.39	2.49	1.59	3.35	3.22	2.26	3.12	3.20	2.66	1.66	3.36	2.77	
		ชั่วโมงการทำงานเกิน	0.52	0.45	0.37	0.35	0.37	0.43	0.37	0.39	0.36	0.33	0.35	0.34	0.33	0.37	0.33	0.26	0.40	0.36	0.35	0.42	0.43	0.43	0.43	0.38	0.43	0.36	0.45	0.42	0.41	0.47	0.45	0.39	
รถบรรทุก	ไม่ประจำทาง	ความเร็วเกิน	0.12	0.12	0.14	0.14	0.17	0.18	0.16	0.19	0.14	0.16	0.15	0.17	0.16	0.14	0.15	0.07	0.13	0.16	0.15	0.16	0.16	0.15	0.12	0.15	0.14	0.14	0.17	0.16	0.14	0.10	0.12	0.14	
		ไม่แสดงตน	10.70	9.27	13.97	14.86	17.14	17.89	19.55	17.91	12.09	17.93	19.78	21.89	23.12	21.23	19.31	20.22	20.21	21.79	21.79	21.55	21.43	19.23	13.14	19.40	21.24	17.21	20.54	21.15	19.05	12.67	18.65	18.26	
		ชั่วโมงการทำงานเกิน	13.72	11.98	14.24	16.13	17.52	18.94	18.66	17.92	14.30	15.14	18.07	19.05	18.98	18.09	14.80	8.79	16.12	19.04	19.32	19.13	19.39	17.83	14.76	15.78	18.49	17.49	17.59	17.88	16.85	13.71	14.15	16.58	
	ส่วนบุคคล	ความเร็วเกิน	0.06	0.05	0.08	0.09	0.08	0.06	0.07	0.08	0.07	0.07	0.08	0.08	0.08	0.08	0.08	0.03	0.07	0.06	0.08	0.09	0.07	0.07	0.06	0.06	0.07	0.07	0.07	0.06	0.06	0.07	0.06	0.07	0.06
		ไม่แสดงตน	2.90	3.67	5.02	5.48	5.76	5.36	5.75	5.76	4.58	6.31	6.48	9.52	9.06	7.13	7.03	11.07	7.57	7.56	7.47	7.33	7.30	7.14	5.37	7.14	7.22	6.38	7.13	7.01	6.78	5.28	6.92	6.60	
		ชั่วโมงการทำงานเกิน	2.99	4.27	4.88	5.11	5.26	4.55	4.56	4.99	4.38	4.96	5.17	5.35	5.38	5.28	4.89	3.19	5.33	5.31	5.14	5.01	5.38	5.42	5.05	5.16	5.19	5.00	5.11	4.60	4.76	4.47	4.77	4.87	
ค่าเฉลี่ยรวมรถทุกประเภท	ความเร็วเกิน	0.15	0.13	0.15	0.17	0.18	0.16	0.16	0.16	0.14	0.17	0.17	0.16	0.17	0.16	0.15	0.08	0.15	0.15	0.15	0.15	0.17	0.17	0.14	0.13	0.15	0.14	0.14	0.15	0.15	0.14	0.13	0.14	0.15	
	ไม่แสดงตน	5.20	4.96	7.41	7.96	8.88	8.89	9.69	9.05	6.48	9.37	10.16	12.74	12.95	10.96	10.27	13.28	10.95	11.47	11.42	11.30	11.26	10.34	7.36	10.53	11.14	9.26	10.86	10.87	10.06	7.13	10.12	9.74		
	ชั่วโมงการทำงานเกิน	6.21	6.29	7.28	7.98	8.54	8.62	8.54	8.51	7.03	7.52	8.65	9.04	9.03	8.65	7.44	4.60	8.07	9.05	9.03	8.92	9.16	8.73	7.54	7.94	8.80	8.35	8.46	8.20	8.07	6.92	7.26	8.04		

รายงานสถิติการกระทำความผิดจากระบบ GPS รถทุกประเภท กรุงเทพมหานคร

เดือน พฤษภาคม 2564

หน่วย : คัน

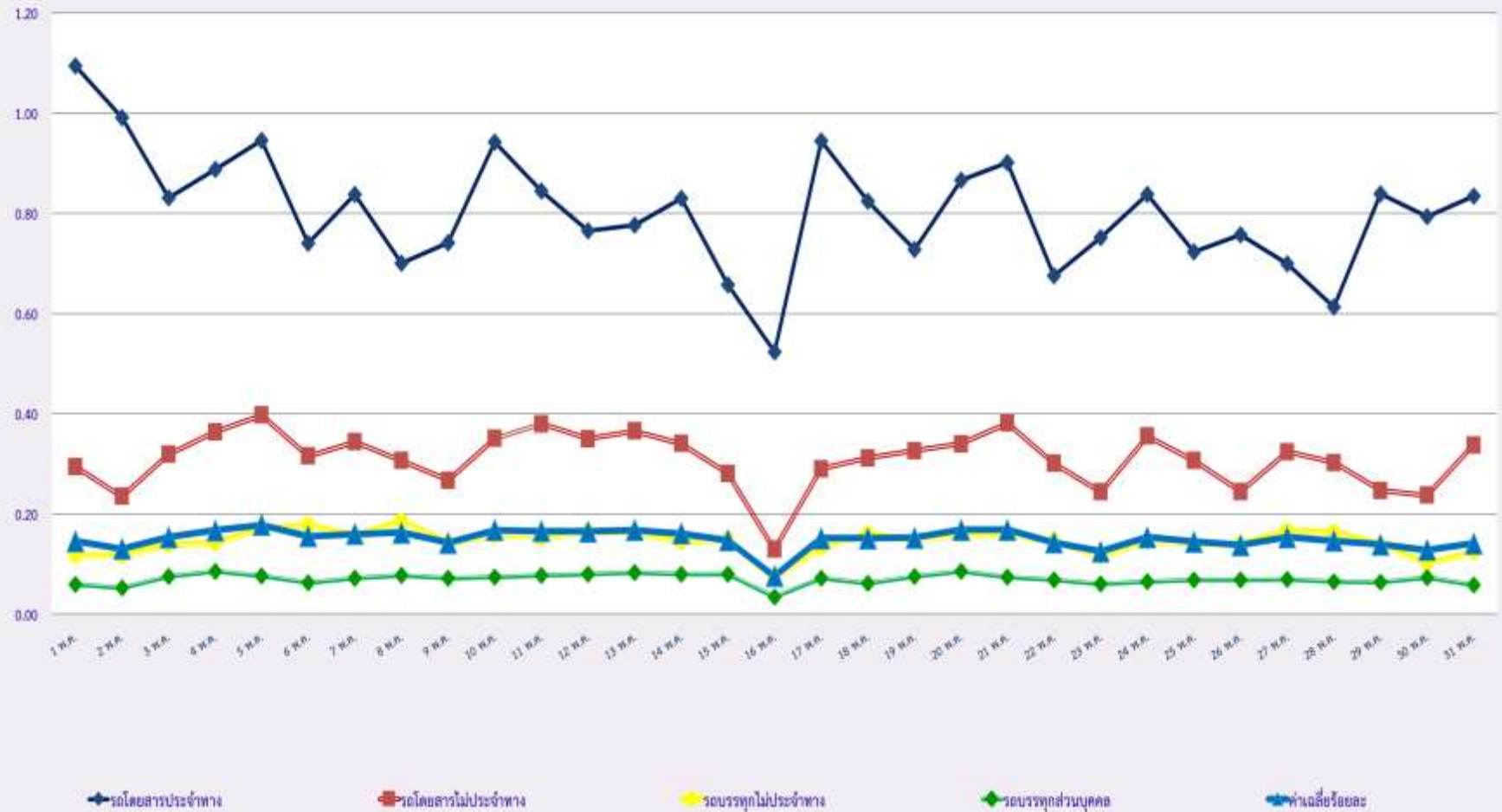
วันที่		1 พ.ค.	2 พ.ค.	3 พ.ค.	4 พ.ค.	5 พ.ค.	6 พ.ค.	7 พ.ค.	8 พ.ค.	9 พ.ค.	10 พ.ค.	11 พ.ค.	12 พ.ค.	13 พ.ค.	14 พ.ค.	15 พ.ค.	16 พ.ค.	17 พ.ค.	18 พ.ค.	19 พ.ค.	20 พ.ค.	21 พ.ค.	22 พ.ค.	23 พ.ค.	24 พ.ค.	25 พ.ค.	26 พ.ค.	27 พ.ค.	28 พ.ค.	29 พ.ค.	30 พ.ค.	31 พ.ค.	ค่าเฉลี่ยจำนวนรถ ที่กระทำผิด		
รถโดยสาร	ประจำทาง	ความเร็วเกิน	8	8	14	12	19	12	12	7	13	19	15	12	14	26	10	5	21	15	16	17	16	13	7	19	12	11	18	8	7	12	15	13	
		ไม่แสดงตน	260	0	292	284	350	318	345	287	226	341	406	394	437	430	335	293	607	516	568	669	652	590	508	700	671	516	645	408	331	294	414	422	
		ชั่วโมงการทำงานเกิน	399	328	227	224	378	396	409	312	269	253	358	295	281	353	244	152	318	404	348	377	205	343	194	313	267	172	221	186	315	231	415	296	
	ไม่ประจำทาง	ความเร็วเกิน	10	6	9	9	19	6	13	4	13	9	18	11	13	19	9	3	8	11	12	10	9	12	3	17	7	3	8	6	5	5	13	10	
		ไม่แสดงตน	121	90	185	203	289	281	301	178	92	314	332	314	411	386	271	185	505	415	453	420	445	303	173	452	432	267	412	456	303	180	465	311	
		ชั่วโมงการทำงานเกิน	65	51	34	32	38	38	34	39	40	45	28	33	25	34	24	26	38	29	25	27	49	43	46	37	23	38	45	37	35	40	43	37	
	ส่วนบุคคล	ความเร็วเกิน	0	1	2	1	2	1	1	2	1	1	1	3	2	1	2	1	3	1	3	1	1	1	1	0	0	2	3	1	0	0	0	0	1
		ไม่แสดงตน	1	0	3	2	2	3	2	2	1	3	3	2	2	2	0	1	3	2	2	4	2	2	2	2	2	2	0	1	4	3	0	0	2
		ชั่วโมงการทำงานเกิน	0	0	0	0	0	0	1	0	0	0	0	0	0	0	0	0	0	0	0	0	0	0	0	0	0	0	0	0	0	0	0	0	0
	รถบรรทุก	ไม่ประจำทาง	ความเร็วเกิน	0	4	3	1	4	2	1	5	2	3	1	2	5	5	7	1	3	7	0	2	1	3	3	1	3	2	5	2	2	0	2	3
			ไม่แสดงตน	3,436	2,990	5,443	5,471	7,116	7,438	7,672	6,229	3,725	6,979	7,913	7,851	8,590	8,791	7,552	4,209	10,289	11,088	11,021	10,976	10,752	9,559	5,087	9,716	10,763	7,833	10,502	10,658	9,433	4,823	9,188	7,842
			ชั่วโมงการทำงานเกิน	2,298	2,050	2,391	2,780	3,084	3,635	3,666	3,441	2,265	2,717	3,299	3,504	3,497	3,479	2,543	1,183	3,063	3,570	3,685	3,734	3,694	3,444	2,526	2,852	3,386	3,225	3,354	3,556	3,259	2,330	2,630	3,037
ส่วนบุคคล		ความเร็วเกิน	1	3	2	3	1	1	3	5	2	4	1	5	4	1	2	3	3	4	5	4	1	8	6	6	3	4	4	3	4	4	4	1	3
		ไม่แสดงตน	626	971	1,703	1,821	2,061	1,975	1,983	1,801	1,284	2,329	2,426	2,183	2,532	2,609	2,662	2,000	3,678	3,781	3,610	3,576	3,586	3,536	2,228	3,486	3,623	3,033	3,615	3,452	3,354	2,130	3,411	2,615	
		ชั่วโมงการทำงานเกิน	407	858	941	1,094	1,001	1,011	1,070	1,188	916	1,056	1,114	1,132	1,164	1,123	969	640	1,197	1,244	1,177	1,086	1,234	1,274	1,184	1,187	1,200	1,115	1,233	1,141	1,146	1,006	1,031	1,069	

รายงานสถิติความเร่งรีบของรถตู้โดยสารประจำทาง หมวด 2 (บขส.)

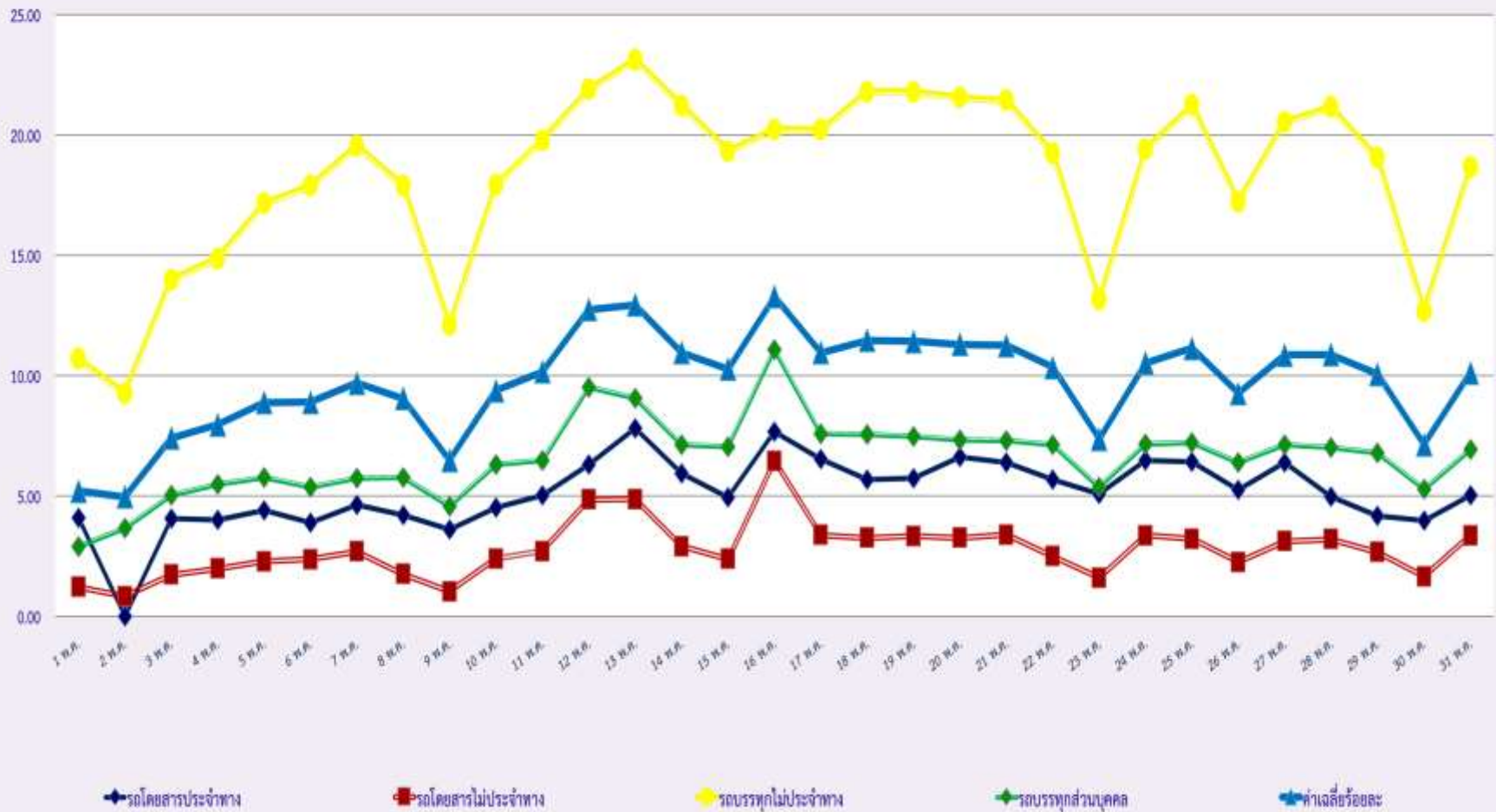
ประจำเดือน พฤษภาคม 2564

ส.ร. พื้นที่	ส.ร. วันที่	1 พ.ค.	2 พ.ค.	3 พ.ค.	4 พ.ค.	5 พ.ค.	6 พ.ค.	7 พ.ค.	8 พ.ค.	9 พ.ค.	10 พ.ค.	11 พ.ค.	12 พ.ค.	13 พ.ค.	14 พ.ค.	15 พ.ค.	16 พ.ค.	17 พ.ค.	18 พ.ค.	19 พ.ค.	20 พ.ค.	21 พ.ค.	22 พ.ค.	23 พ.ค.	24 พ.ค.	25 พ.ค.	26 พ.ค.	27 พ.ค.	28 พ.ค.	29 พ.ค.	30 พ.ค.	31 พ.ค.
		กรุงเทพมหานคร	จำนวน(คัน)	7	5	5	3	3	1	2	2	7	6	2	0	4	4	5	2	4	1	2	5	4	5	6	0	2	7	5	5	3
ร้อยละ	0.24		0.17	0.17	0.10	0.10	0.03	0.07	0.07	0.24	0.21	0.07	0.00	0.14	0.14	0.17	0.07	0.14	0.03	0.07	0.17	0.14	0.17	0.21	0.00	0.07	0.24	0.17	0.17	0.10	0.24	0.07
ทั่วประเทศ	จำนวน(คัน)	83	73	51	63	62	51	59	53	61	59	62	52	52	51	41	36	63	55	52	57	63	48	57	58	46	63	52	52	53	59	54
	ร้อยละ	2.86	2.51	1.76	2.17	2.14	1.76	2.03	1.83	2.10	2.04	2.14	1.80	1.80	1.76	1.42	1.24	2.18	1.90	1.80	1.97	2.18	1.66	1.97	2.01	1.59	2.18	1.80	1.80	1.84	2.05	1.87

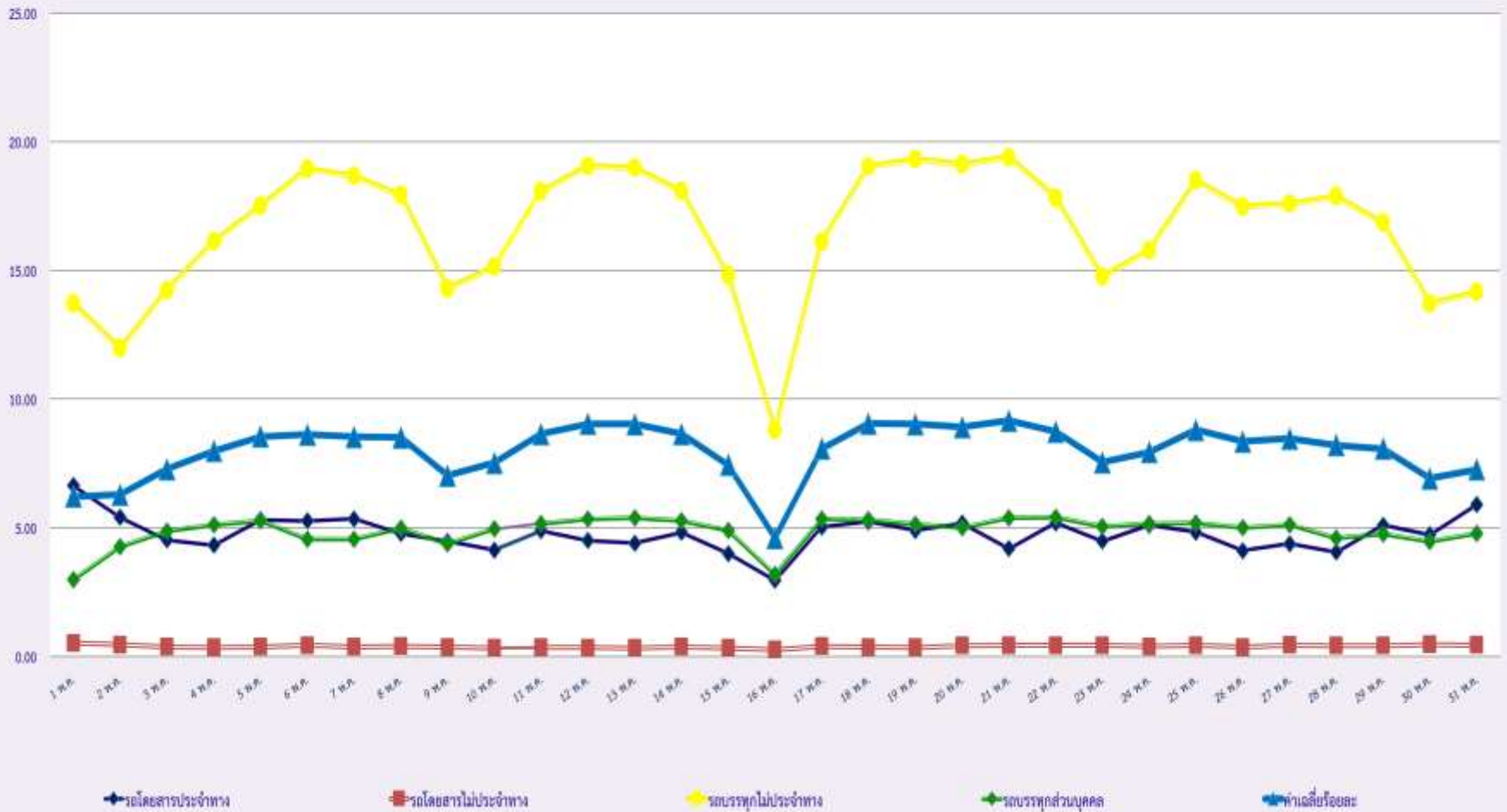
สถิติรถที่มีความเร็วเกินในรถแต่ละประเภท (ร้อยละ)



สถิติการไม่แสดงตนของพนักงานขับรถในรถแต่ละประเภท (ร้อยละ)



สถิติระยะเวลาการทำงานเกินของพนักงานขับรถในแต่ละประเภท (ร้อยละ)



สถิติรถตู้โดยสารประจำทาง หมวด 2 (บขส.) ที่มีความเร็วเกิน (ร้อยละ)

